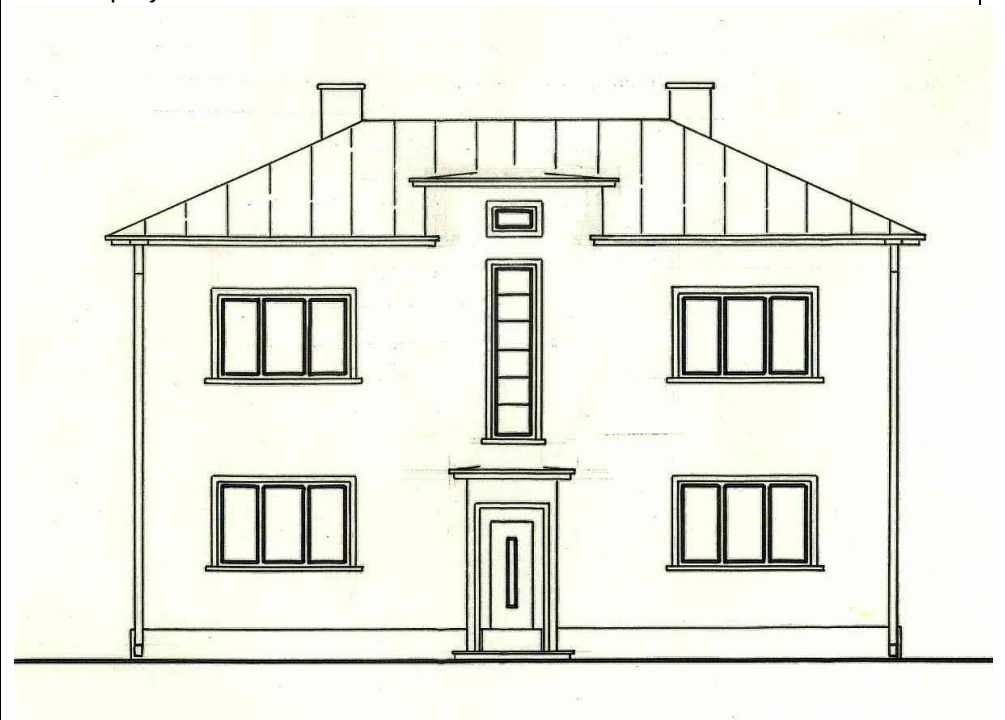


Saekoja 21



Miljööväärtuslik
1938.a. projekt



Saekoja 23



1980.a. projekti järgi ümberehitatud, miljööväärtuseta

Saekoja 25



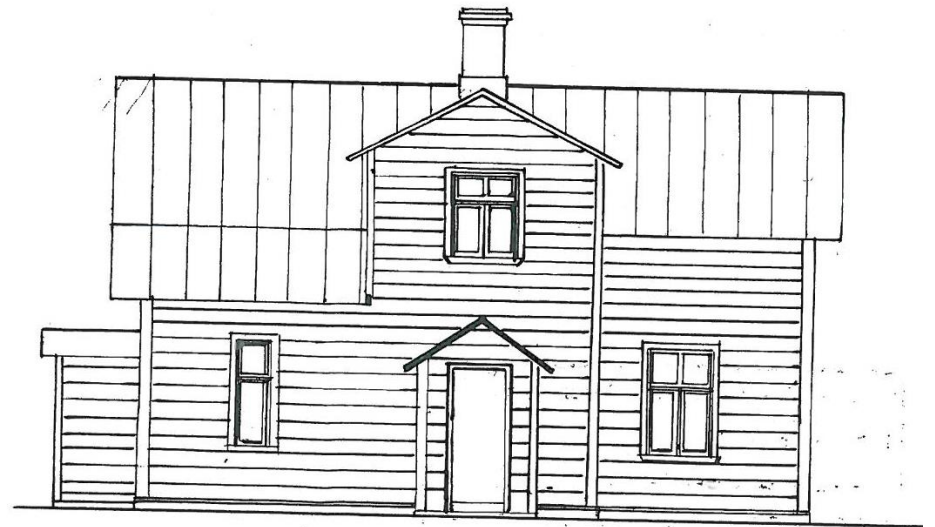
Miljöopiirkonnale mitteeloomulik, ehitusaeg ja algne välisilme teadmata, miljööväärtuseta

Saekoja 27



Oluliselt ümberehitatud (vrd inventariseerimisjoonistega), miljööväärtuseta

EESTVAADE

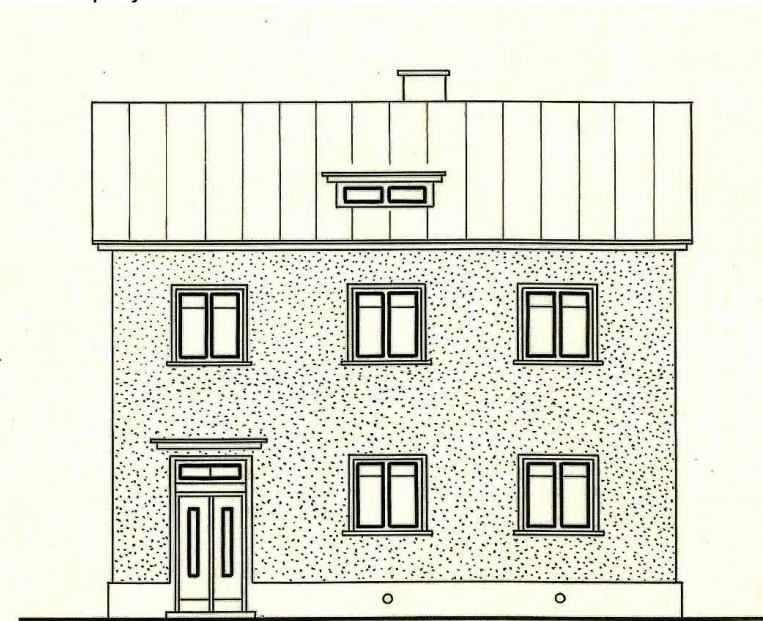


Saekoja 29



Miljööväärtuslik

1936.a. projekt:



Saekoja 31



Miljööväärtuslik



Saekoja 31a



Miljööväärtuseta, Karlovale mitteisloomulikku tüüpi hoone, nõukogude perioodil krundi tihendamise käigus püstitatud, ei moodusta tänavaäärse puitelamuga hoonega tervikut.

Saekoja 33



Miljööväärtuseta, Karlovale mitteisloomulikku tüüpi hoone, mis on nõukogude perioodil püstitatud samal kohal varem asunud asunud Saekoja tn piirkonnale iseloomuliku laia vintskapiga ühekorruselise puitelamu asemele.



EESVAADE

Kesk 52



Muudetud välisilmes avatäited, laudvoodri kuju, sokkel kaetud krohvi asemel sokliplaatidega, lisatud on paks soojustuskiht, millega muudetud avatäidete asetust ning räästa laiust. **Miljööväärtuseta.**

Kesk 39



Miljööväärtuseta, osaliselt muudetud akende kujundust, ebatüüpilised juurdeehitused. Nõukogude perioodil püstitatud samal kohal varem asunud Saekoja tn piirkonnale iseloomuliku laia vintskapiga ühekorruselise puitelamu asemele.



Sõbra 15a

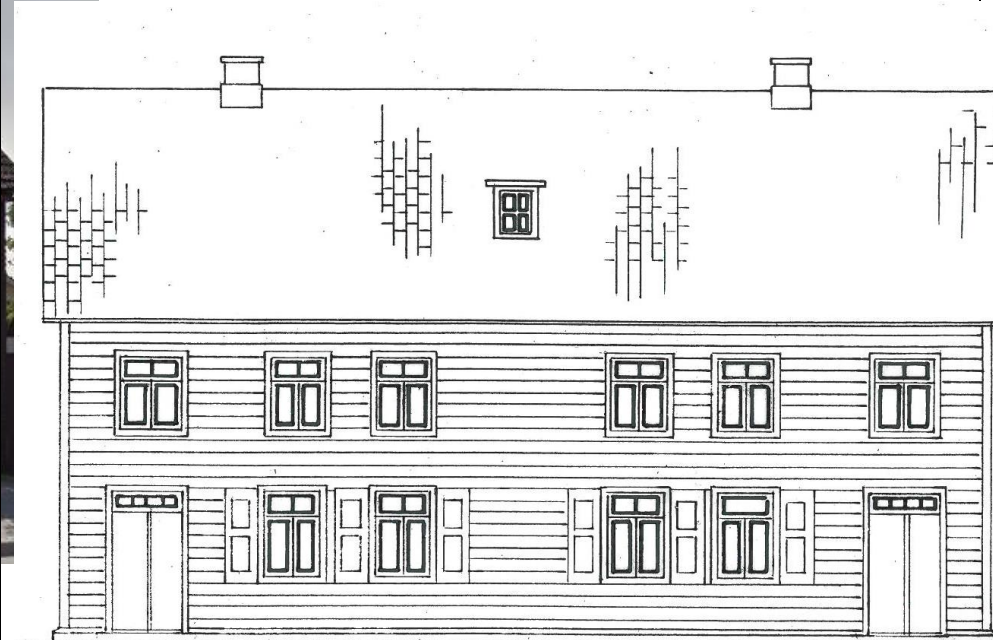


Miljööväärtusega, Karlovale mitteiseloolumulikku tüüpi hoone, nõukogude perioodil krundi tihendamise käigus püstitatud, ei moodusta tänavaäärse puitelamuga hoonega tervikut.

Võru 130



Väärtuslik ilme võimalik taastada, aga praeguses seisukorras, muudetud avade suuruse ja asukohtadega ning avatäidete ja fassaadi kujundusega, on see miljööväärtusega. Lisaks kehvases seisukorras pinnasesse uppumise tõttu.



Võru 132



Miljööväärtuslik, kehvast seisukorras (vt 1. korruse kõrgust tänava suhtes)

Võru 132a



Välisilme oluliselt ümberehitatud, muudetus avade suuruseid ja kujundust.
Miljööväärtuseta.

